

**STEPHAN VONA** né le 5 juin 1967 (**41 ans**) ex- controleur interne.

Est issu d'une famille du village. Il a 6 frères dont l'un est pêcheur, (cela ne se transmet pas forcément de père en fils)

Il fonde une famille en 91 avec RAZANATAZA **Murielle** qui a **34 ans** (29 avril 74)

Originaire des environs et qui a, elle, 1 frère et 2 sœurs.

Leurs enfants s'appellent : Pertino stephan (né en 92) , Rio stephan (né en 93),

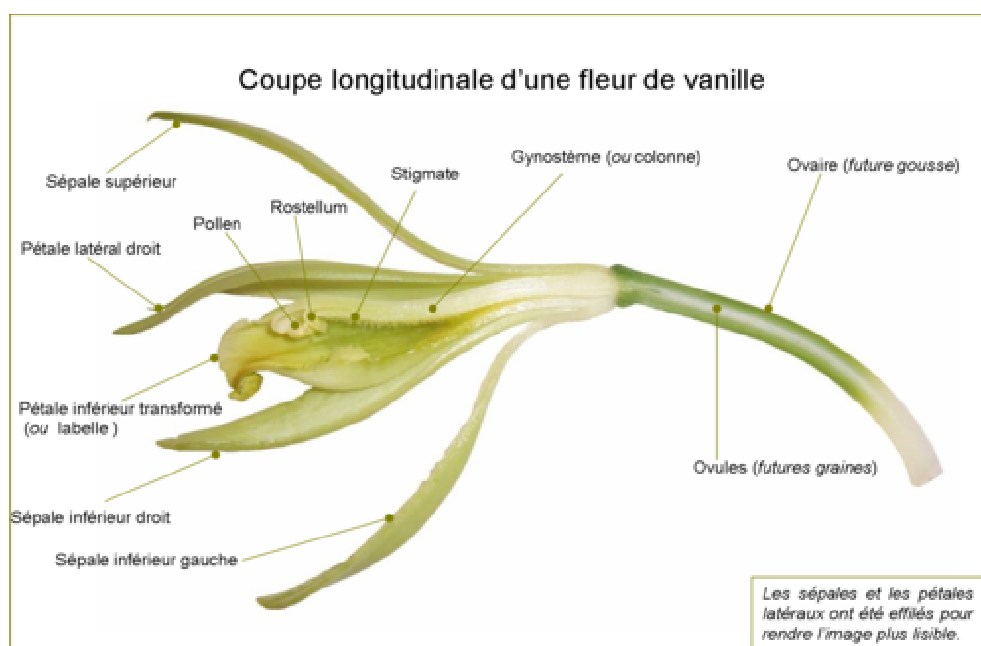
Marie-clotilde stephan (né en 95) et Dino stephan (né en 98) Les 3 grands vont au C.E.G de Mananara. Les enfants éloignés du chef-lieu logent en ville la semaine ; Economie de temps et de transports mais coût de cantines et dortoirs.(semi-privés)

Murielle exploite conjointement avec stephan les 50 ares de rizières,140 girofliers (90 kgs) et la basse-cour.

Leurs 9 240 pieds de vanille réparties sur 5 parcelles ont produit 90 kgs de gousses sèches en 2007.

### -LA VANILLE DE STEPHAN-

C'est sur une de ses parcelles que j'ai été initié a la fécondation qui est une opération quotidienne durant 4 mois. Il s'agit de retourner le rostellum pour le mettre en contact avec le pollen.



Opération effectuée



#### Mes observations :

La forêt primaire de la côte Est est en grand danger. Le parc national a zoné les activités agraires et suit un programme de reforestation. Il est l'un des partenaires de slowfood, conscient de l'intérêt d'une culture sous couvert forestier, véritable laboratoire pédagogique de l'agroécologie. De plus, une juste rémunération par le commerce équitable est garante contre les larcins de bois précieux, tentants dans les périodes difficiles et la culture sur brûlis, agronomiquement désastreuse.

Les reliefs abrupts de la région et les difficultés d'installations hydrauliques sont une importante contraintes pour aboutir à l'autosuffisance en riz, qui est l'alimentation principale de tous les habitants de l'île.